

BIG CLEANING DAY

บุคลากร นักศึกษา คณะทรัพยากรธรรมชาติและผู้นำขบวนสินค้าในตลาดเกษตร ม.อ.



วันอังคาร ที่ 2 กุมภาพันธ์ 2553

- 08.30–09.00 น. ลงทะเบียน ณ บริเวณลานทรัพย์สินสัมพันธ์ หน้าอาคาร 2
- 09.00–09.10 น. กล่าวรายงานโดยประธานคณะกรรมการ 5ส (พศ.วรวิทย์ วณิชชาติ)
พิธีเปิดโดยคณบดี (รศ.ดร.วัลลภ สันติประชา)
- 09.10–09.20 น. รับฟังคำชี้แจง-รับอุปกรณ์
- 09.20–11.30 น. ปฏิบัติการ **Big Cleaning Day**
- 11.30–12.00 น. พรอมกันที่ได้อาคาร 2 สรุปกิจกรรม **Big Cleaning Day**
- 12.00–13.30 น. รับประทานอาหารกลางวันร่วมกัน และทำแบบประเมินผล
สุนทรรางวัล **Big Cleaning Day**
พิธีปิดโดยประธานคณะกรรมการ 5ส



กลุ่มปฏิบัติการ

กลุ่ม	สถานที่	หัวหน้ากลุ่ม	ที่ปรึกษากลุ่ม
1	ถนนด้านหน้าอาคาร 1 และ 2 จรดกับถนนศรีทรัพย์ ถึงถนนหลังคณะฯ คัดลานจอดรถอาคารฟิสิกส์ และ คูระบายน้ำคณะเกษตรศาสตร์	คุณอุทิศ อินทศร	รศ.ดร.ศิริชัย ศรีพงศ์พันธ์
2	ลานหน้าคณะทั้งหมด ตั้งแต่ด้านหน้าอาคาร 1 และ 2 ถึงถนนโรงเพาะพัก – วงเวียนศรีทรัพย์	คุณพรทิพย์ สุวรรณศิริ	พศ.อิบรอเฮม ยีดำ
3	บริเวณโรงรถ-เรือนกระจก ตั้งแต่ถนนศรีทรัพย์-แนว ชายเขาโรงรถและถนนหน้าเรือนกระจก	คุณธีระพงศ์ จันทรนิยม	รศ.ดร.ชัยรัตน์ นิลนนท์
4	ตลาดเกษตร ม.อ.ตั้งแต่ถนนหน้าตลาดเกษตร ม.อ. ไปจนถึงคูระบายน้ำด้านหลังตลาดเกษตร ม.อ.	คุณปอ (วรภัทร)	รศ.ดร.อริญ งามผ่องใส
5	อาคารวิจัยหุสุมุนไพร่ แปลงฝึกภาคสนามฯ ตั้งแต่วง เวียนถึงประตูศรีทรัพย์ (สมาชิกกลุ่ม : ผู้ปฏิบัติงานศูนย์ ชีวินทรีย์ฯ และหุสุมุนไพร่)	คุณศยาม ขุนชำนาญ	รศ.ดร.บัญญัติ สัมบูรณ์สุข
6	บริเวณศูนย์วิจัยสุขภาพสัตว์น้ำ ภาควิชาวาริชศาสตร์	คุณบุญกอบ วิริยพงศ์สุธี	พศ.ดร.สุพัตรา เดวิสัน
7	บริเวณสโมสรนักศึกษาและชมรมต่างๆ	นายกสโมสรณ์นักศึกษา	พศ.ดร.ประวิตร โสภโณดร
8	งานบริการ-ประสานงาน ประกอบด้วย พื้นที่กลุ่มที่ 1 ถึง 7 (เตรียมวัสดุ อุปกรณ์ ช่วยเคลื่อนย้าย)	คุณพิเชษฐ์ เพชรวงศ์	

**** รวบรวมผล ทุกกลุ่ม หน้าอาคาร 2 ** ขอเชิญร่วมกิจกรรมและสวมเสื้อเหลืองโดยพร้อมเพรียงกัน**

สมัครสมาชิกกลุ่ม (ล่วงหน้า) ที่คุณไก่ “ทรงลักษณ์” โทร. 6060 บัดนี้ถึงวันที่ 26 ม.ค. 53
สมัครวันที่ 2 ก.พ. 53 หน้าอาคาร 2



โครงการกิจกรรม Big Cleaning Day

ชื่อโครงการ “Big Cleaning Day 52”

หน่วยงานที่รับผิดชอบ งานประกันคุณภาพ

คณะทำงาน คณะกรรมการ 5 ส

หลักการและเหตุผล

ตามที่คณะฯ ได้ประกาศนโยบาย 5 ส เพื่อนำมาใช้เป็นพื้นฐานในการเสริมสร้างประสิทธิภาพ และปรับปรุงคุณภาพการปฏิบัติงานของทุกหน่วยงาน คณะกรรมการ 5 ส จึงเห็นสมควรให้มีการจัดกิจกรรม Big Cleaning Day ขึ้นเพื่อให้บุคลากรมีส่วนร่วมในการทำ 5 ส ในภาพรวมระดับคณะฯ

วัตถุประสงค์

1. เพื่อปรับปรุงความสะอาดรวมถึงตกแต่งทัศนียภาพของคณะฯ
2. เพื่อส่งเสริมการทำกิจกรรม 5ส ร่วมกันของบุคลากร นักศึกษา และผู้ประกอบการในตลาดเกษตร
3. เพื่อกระตุ้นและเสริมสร้างทัศนคติที่ดีในการปฏิบัติกิจกรรม 5 ส

วิธีดำเนินการ แบ่งกลุ่มเป็น 8 กลุ่ม ร่วมกันสะสางทำความสะอาดพื้นที่ที่ได้รับมอบหมาย

ระยะเวลาดำเนินงาน วันอังคารที่ 2 กุมภาพันธ์ 2553 เวลา 8.30 น. – 13.30 น.

สถานที่ดำเนินการ พื้นที่โดยรอบอาคารและภายในอาคารคณะฯ

ผู้เข้าร่วมโครงการ บุคลากร นักศึกษา และผู้ประกอบการในตลาดเกษตรจำนวน 330 คน

ประมาณการค่าใช้จ่าย (ตัวเฉลี่ยทุกรายการ)

ค่าอาหารและเครื่องดื่ม	17,000	บาท
ค่าวัสดุอุปกรณ์	8,000	บาท
ค่าจัดทำสื่อประชาสัมพันธ์	2,000	บาท
รางวัล	2,000	บาท
อื่น ๆ (สำรองจ่าย)	<u>1,000</u>	บาท
รวม	<u>30,000</u>	บาท

ผลที่คาดว่าจะได้รับ

1. บริเวณคณะฯ มีความสะอาดและทัศนียภาพเป็นระเบียบเรียบร้อยยิ่งขึ้น
2. บุคลากร นักศึกษา และผู้ประกอบการในตลาดเกษตร เข้าร่วมกิจกรรม 5ส
3. บุคลากร นักศึกษา และผู้ประกอบการในตลาดเกษตร มีความตื่นตัวในการทำ 5ส

2. กำหนดการจัดกิจกรรม Big Cleaning Day

BIG CLEANING DAY

บุคลากร นักศึกษา คณะทรัพยากรธรรมชาติและผู้อำนวยการสำนักงานในตลาดเกษตร ม.อ.

ร่วมกิจกรรม

ในวันอังคาร ที่ 2 กุมภาพันธ์ 2553

8.30 – 9.00 น.	-	ลงทะเบียน ณ บริเวณลานทรัพย์สินสัมพันธ์ หน้าอาคาร 2
9.00 – 9.10 น.	-	กล่าวรายงานโดยประธานคณะกรรมการ 5ส (ผศ.วรวิทย์ วนิชากิชาติ) พิธีเปิดโดยคณบดี (รศ.ดร.วัลลภ สันติประชา)
9.10 – 9.20 น.	-	รับฟังคำชี้แจง-รับอุปกรณ์
9.20 – 11.30 น.	-	ปฏิบัติการ Big Cleaning Day
11.30 – 12.00 น.	-	พร้อมกันที่ได้อาคาร 2 สรุปกิจกรรม Big Cleaning Day
12.00 – 13.30 น.	-	รับประทานอาหารกลางวันร่วมกัน และทำแบบประเมินผล คืนรางวัล Big Cleaning Day พิธีปิดโดยประธานคณะกรรมการ 5ส

การปฏิบัติกิจกรรม Big Cleaning Day

กิจกรรมของพื้นที่ปฏิบัติการ 8 กลุ่ม ดังนี้

กลุ่มที่ 1 บริเวณถนนด้านหน้าอาคาร 1 และ 2 จรดกับถนนศรีทรัพย์ ถึงถนนหลังคณะฯ ติดลานจอดรถ อาคารฟิสิกส์ และคุุระบายน้ำข้างคณะเภสัชศาสตร์

ที่ปรึกษากลุ่ม รองศาสตราจารย์ศิริชัย ศรีพงศ์พันธุ์

หัวหน้ากลุ่ม นายอุทิศ อินทสร

กิจกรรม มีดังนี้

1. เก็บกวาดขยะ ใบไม้ กิ่งไม้ ใต้อาคารรวบรวมไว้ข้างถนน
2. ตกแต่งต้นไม้ พุ่มไม้ และใบแห้งใต้อาคารรวบรวมไว้
3. ขุดลอกขยะ ใบไม้ กิ่งไม้ในคุุระบายน้ำรอบอาคาร
4. เก็บขยะ ใต้โต๊ะหินอ่อนบริเวณข้างอาคาร 2
5. กำจัดวัชพืชที่พื้นบล็อควงเวียน

กลุ่มที่ 2 บริเวณลานหน้าคณะทั้งหมด เริ่มตั้งแต่ถนนด้านหน้าอาคาร 1 และ 2 ถึงถนนโรงเพาะฟัก - วงเวียนศรีทรัพย์

ที่ปรึกษากลุ่ม ผู้ช่วยศาสตราจารย์อิมรอนเฮม ยีคำ

หัวหน้ากลุ่ม นางสาวพรทิพย์ สุวรรณคีรี

กิจกรรม มีดังนี้

1. กำจัดวัชพืช เก็บกวาดขยะ ใบไม้ กิ่งไม้ ใต้อาคารรวบรวมไว้ข้างถนน
2. ตกแต่งต้นไม้ พุ่มไม้ และใบแห้งใต้อาคารรวบรวมไว้
3. ขุดลอกขยะ ใบไม้ กิ่งไม้ในคุุระบายน้ำ
4. เก็บป้ายประกาศต่างๆ ที่ติดตามเสาไฟ
5. เก็บอุปกรณ์ และวัสดุอื่นๆ ให้เข้าที่ เรียบร้อย สวยงาม

กลุ่มที่ 3 บริเวณโรงรถ-เรือนกระจก เริ่มตั้งแต่ถนนศรีทรัพย์ ถึงแนวชายเขาโรงรถ และถนนหน้าเรือนกระจก

ที่ปรึกษากลุ่ม รองศาสตราจารย์ชัยรัตน์ นิลนนท์

หัวหน้ากลุ่ม นายธีระพงศ์ จันทรมิขม

กิจกรรม มีดังนี้

1. เก็บกวาดขยะ ใบไม้ กิ่งไม้ ใต้อาคารรวบรวมไว้ข้างถนน
2. ตกแต่งต้นไม้ พุ่มไม้ และใบแห้งใต้อาคารรวบรวมไว้
3. ตัดหญ้าในพื้นที่ และรอบอาคาร
4. ขุดลอกขยะ ใบไม้ กิ่งไม้ในคุุระบายน้ำรอบอาคาร
5. เก็บรวบรวมวัสดุ อุปกรณ์ ให้เข้าที่ เรียบร้อย สวยงาม

กลุ่มที่ 4 บริเวณตลาดเกษตร ม.อ. เริ่มตั้งแต่ถนนหน้าตลาดเกษตร ม.อ. ไปจนถึงคุุระบายน้ำด้านหลังตลาดเกษตร ม.อ.

ที่ปรึกษากลุ่ม รองศาสตราจารย์อรรณู งามผ่องใส

หัวหน้ากลุ่ม นางวรภัทร ใฝ่แก้ว

กิจกรรม มีดังนี้

1. ทำความสะอาดซุ้ม
2. เก็บกวาดขยะ ใบไม้ กิ่งไม้ ใต้อาคารรวบรวมไว้ข้างถนน
3. ตกแต่งต้นไม้ พุ่มไม้ และใบแห้งใต้อาคารรวบรวมไว้
4. ขุดลอกขยะ ใบไม้ กิ่งไม้ในคุุระบายน้ำรอบตลาดเกษตร
5. เก็บรวบรวมวัสดุ อุปกรณ์ ให้เข้าที่ เรียบร้อย สวยงาม

กลุ่มที่ 5 บริเวณอาคารวิจัยหุมนไพร แปลงฝึกภาคสนามฯ เริ่มตั้งแต่วางเวียนถึงประตูศรีทรัพย์

ที่ปรึกษากลุ่ม รองศาสตราจารย์บัญชา สมบูรณ์สุข

หัวหน้ากลุ่ม นายศยาม ชุนชานาญ

กิจกรรม มีดังนี้

1. เก็บกวาดขยะ ใบไม้ กิ่งไม้ ใต้อ่างรวบรวมไว้ข้างถนน
2. ตักแต่งต้นไม้ พุ่มไม้ และใบแห้งใต้อ่างรวบรวมไว้
3. ตัดหญ้าในพื้นที่ และรอบอาคาร
4. เก็บรวบรวมวัสดุให้เข้าที่ เรียบร้อย สวยงาม

กลุ่มที่ 6 บริเวณศูนย์วิจัยสุขภาพสัตว์น้ำ บริเวณศูนย์วิจัยสุขภาพสัตว์น้ำ ภาควิชาวาริชศาสตร์

ที่ปรึกษากลุ่ม ผู้ช่วยศาสตราจารย์สุพัตรา เดวิสัน

หัวหน้ากลุ่ม นายบุญกอบ วิริยพงศ์สุธี

กิจกรรม มีดังนี้

1. เก็บกวาดขยะ ใบไม้ กิ่งไม้ ใต้อ่างรวบรวมไว้ข้างถนน
2. ตักแต่งต้นไม้ พุ่มไม้ และใบแห้งใต้อ่างรวบรวมไว้
3. ตัดหญ้าในพื้นที่ และรอบอาคาร
4. เก็บรวบรวมวัสดุให้เข้าที่ เรียบร้อย สวยงาม

กลุ่มที่ 7 สโมสรนักศึกษาและชมรม บริเวณสโมสรนักศึกษา

ที่ปรึกษากลุ่ม ผู้ช่วยศาสตราจารย์ประวิตร โสภโณตร

หัวหน้ากลุ่ม นายกสโมสรนักศึกษา

กิจกรรม มีดังนี้

1. เก็บกวาดขยะ ใบไม้ กิ่งไม้ ใต้อ่างรวบรวมไว้ข้างถนน
2. ตักแต่งต้นไม้ พุ่มไม้ และใบแห้งใต้อ่างรวบรวมไว้
3. ขุดลอกขยะ ใบไม้ กิ่งไม้ในคุระบายน้ำ
4. เก็บขยะ ล้างทำความสะอาดโต๊ะหินอ่อน และพื้นบริเวณสโมสรนักศึกษา
5. เก็บรวบรวมวัสดุ อุปกรณ์ ให้เข้าที่ เรียบร้อย สวยงาม

กลุ่มที่ 8 งานบริการ-ประสานงาน ประกอบด้วย พื้นที่กลุ่มที่ 1 ถึงกลุ่มที่ 7

หัวหน้ากลุ่ม นายพิเชษฐ์ เพชรวงค์

กิจกรรม มีดังนี้

1. เก็บรวบรวมถุงดำ ขยะและกิ่งไม้ไปกำจัดในสถานที่และโดยวิธีที่เหมาะสม
2. รวบรวมและเคลื่อนย้ายวัสดุ ครุภัณฑ์เก็บไว้ ให้เข้าที่ เรียบร้อย สวยงาม
3. ประสานกับกลุ่มต่าง ๆ เพื่อบริการวัสดุ อุปกรณ์
4. จัดเตรียม ง่าย เก็บรวบรวม ล้างทำความสะอาดและส่งคืนวัสดุ อุปกรณ์

ตัดแต่งกิ่งไม้
บริเวณหน้าอาคาร 1

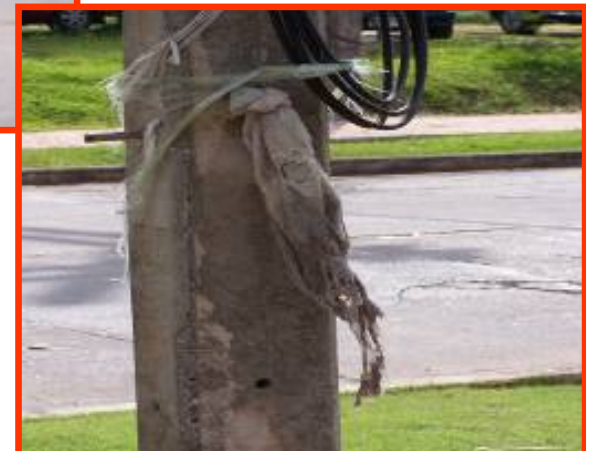


เปลี่ยนถังขยะ
บริเวณหน้าอาคาร 1



กลุ่มที่ 1

ตัดเชือก ถุงพลาสติก
ที่ผูกที่ต้นไม้และเสาไฟฟ้า
บริเวณหน้าอาคาร 1





ขนย้ายกองอิฐ
บริเวณหลังอาคาร 1



ตัดแต่งกิ่งไม้
บริเวณหลังอาคาร 1

กลุ่มที่ 1



เก็บกวาดใบไม้ถูระบายน้ำ
บริเวณที่จอดรถยนต์ หลังอาคาร 1



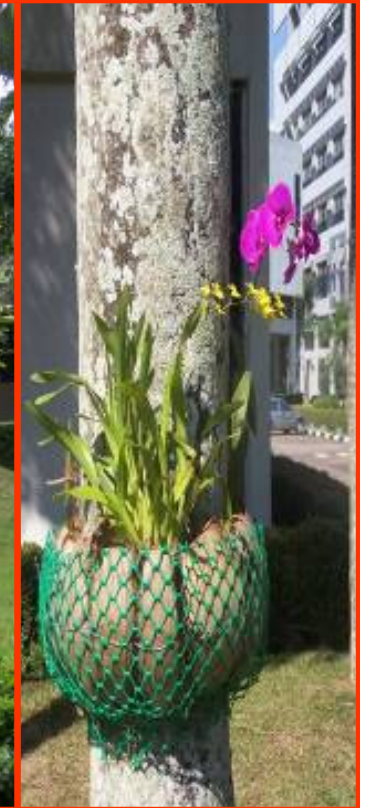
ตัดแต่งกิ่งไม้
บริเวณหน้าอาคาร 3



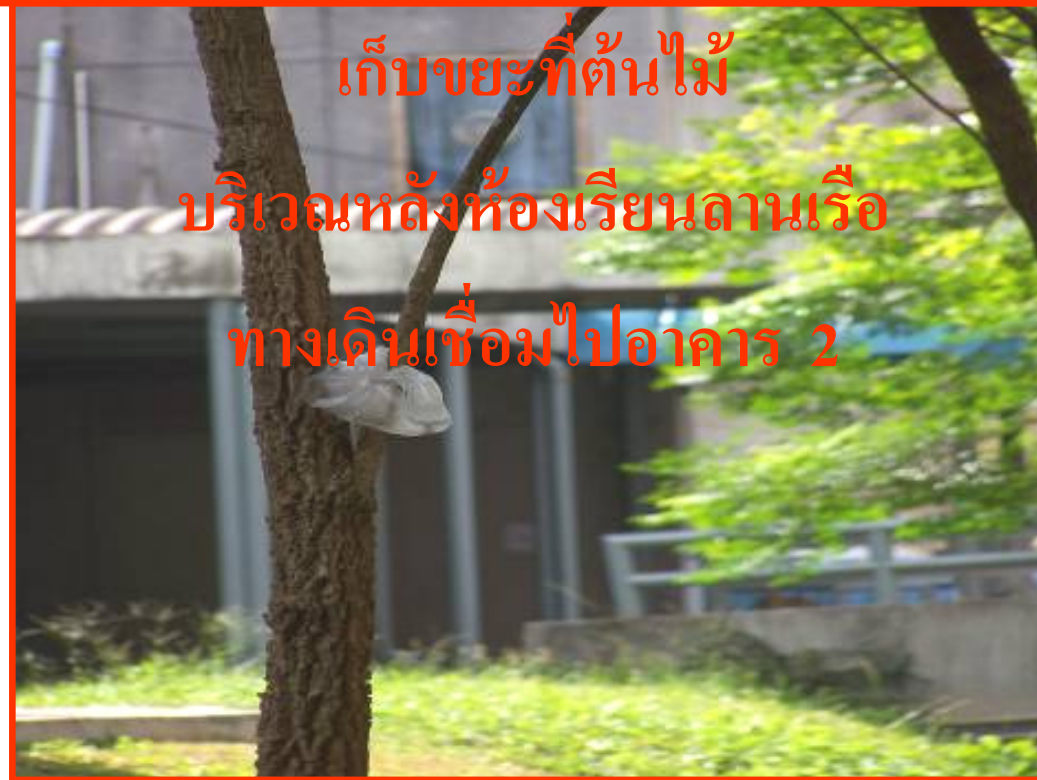
ใช้โครงตาข่าย
ตกแต่งต้นกล้วยไม้



ใช้โครงตาข่าย
ตกแต่งต้นกล้วยไม้
บริเวณดังกล่าว



กลุ่มที่ 1



เก็บขยะที่ต้นไม้
บริเวณห้องเรียนลานเรือ
ทางเดินเชื่อมไปอาคาร 2



ตัดหญ้า ขุดลอกขยะในกระบายน้ำ
บริเวณหลังอาคาร 2



ตัดหญ้า เก็บถังพลาสติก เศษวัสดุ
บริเวณหลังอาคาร 2



กลุ่มที่ 1





กำจัดวัชพืช เก็บขยะ
บริเวณโต๊ะหินอ่อน ด้านข้างอาคาร 2

กลุ่มที่ 1



จัดทำป้ายที่ชำรุดให้สวยงาม และเก็บป้ายที่ล้าสมัย รอยกระดากวสองหน้าที่เสาอาคาร
บริเวณใต้อาคาร 2 ลานทรัพย์สัมพันธ์



เก็บถุงขยะ ใบไม้
บริเวณลานพักผ่อน และบริเวณหน้าอาคาร 1

ตัดหญ้ากระบายน้ำ
บริเวณลานอู่

กลุ่มที่ 2

เก็บขยะบนต้นไม้
บริเวณลานจอดรถ หน้าอาคาร 2

เก็บป้ายประกาศต่างๆ ที่ติดเสา
บริเวณลานจอดรถ หน้าอาคาร 2

ตูดกัญแจ
ราคาถูกกว่า
006, 081-9595610

เก็บกิ่งไม้

บริเวณด้านจอดรถ



ตัดไม้เลื้อย



กลุ่มที่ 2

เก็บเศษวัสดุ

บริเวณชมรมภาคพืชฯ



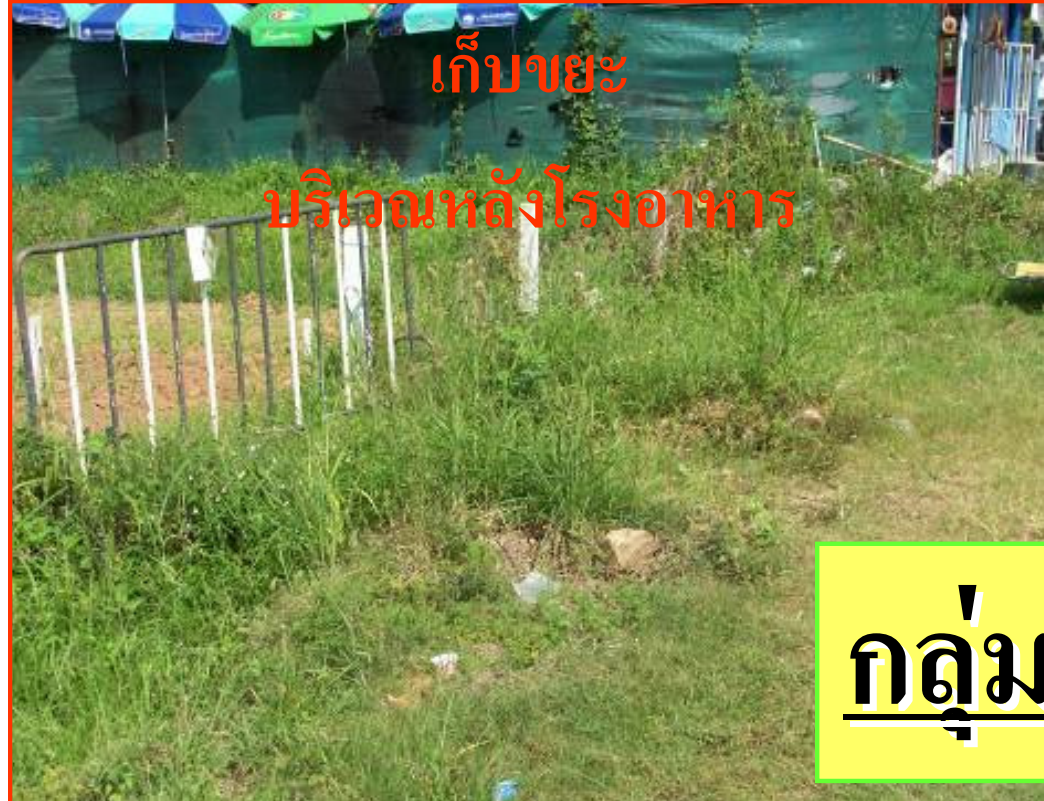
ตัดหญ้าถูระบายน้ำ

บริเวณชมรมภาคพืชฯ



เก็บขยะ

บริเวณหลังโรงอาหาร



ตัดไม้เลื้อยที่ป้ายโครงการอนุรักษ์

พันธุกรรมพืชฯ

บริเวณสวนอนุรักษ์พันธุกรรมพืชฯ



กลุ่มที่ 2

ตกแต่งต้นไม้ เก็บขยะ

บริเวณสวนอนุรักษ์พันธุกรรมพืชฯ



จัดทำป้าย

บริเวณสวนอนุรักษ์พันธุกรรมพืชฯ



เก็บกิ่งไม้

บริเวณสวนอนุรักษ์พันธุ์กรรมพืชฯ

ตัดแต่งต้นไม้

บริเวณสวนอนุรักษ์พันธุ์กรรมพืชฯ

กลุ่มที่ 2

กำจัดวัชพืช

บริเวณสวนอนุรักษ์พันธุ์กรรมพืชฯ

เก็บขยะ กำจัดวัชพืช

บริเวณลานอเนก

กลุ่มที่ 3

เก็บกวาดใบไม้ เศษวัสดุ
บริเวณรอบเรือนกระจก





กลุ่มที่ 3



เก็บกวาดใบไม้ เศษวัสดุ
บริเวณรอบเรือนกระจก

เก็บกวาดใบไม้ เศษวัสดุ ขยะ
บริเวณรอบเรือนกระจก

เก็บขยะ
บริเวณโรงรถ

กลุ่มที่ 3

กำจัดวัชพืช ลอกคราบยาฆ่า
บริเวณโรงรถ

ขูดลอกคราบยาฆ่า
บริเวณโรงรถ

จัดเก็บแผ่นป้าย เสนอวัสดุให้เป็นระเบียบ
บริเวณโรงรถ

กลุ่มที่ 3

เก็บกวาดใบไม้ ขยะ
บริเวณหน้าเรือนกระจก

เก็บขยะ กำจัดวัชพืช
บริเวณตลาดเกษตร



จัดเก็บวัสดุที่ต้นไม้
บริเวณหน้าป่าตลาดเกษตร



กลุ่มที่ 4

จัดทำป้ายที่จอดรถจักรยานยนต์
และเชือกกันให้สวยงาม





กลุ่มที่ 4



ชุดดอกขจร กำจัดวัชพืช
ในกระบายนํ้ารอบตลาดเกษตร





กลุ่มที่ 4



เก็บขยะ กำจัดวัชพืช ป้ายชำรุด
รอบตลาดเกษตร





เก็บโต๊ะชั่วคราว

หน้าเรือนจำหน่ายสินค้า

กลุ่มที่ 4



เก็บขยะ

บริเวณหน้าป้ายตลาดเกษตร



เก็บขยะ เศษวัสดุ กำจัดวัชพืช

บริเวณหน้าป้ายตลาดเกษตร



ตลาดเกษตร มอ

เปิด วันพุธ พุธ สุกร์ เวลา
14.0 - 19.00 น.

กลุ่มที่ 4

ป้ายชื่อกณะ

บริเวณเรือนจำหน่ายสินค้าชำรุด



กำจัดวัชพืช เก็บกวาดขยะ
บริเวณด้านหน้าอาคารสมุนไพรม

กลุ่มที่ 5

กำจัดวัชพืช เก็บกวาดขยะ
บริเวณด้านหลังอาคารสมุนไพรม

กำจัดวัชพืช เก็บกวาดขยะ ตัดแต่งต้นไม้แห้ง
บริเวณด้านหลังอาคารสมุนไพรมะลิ

กลุ่มที่ 5

กำจัดวัชพืช เก็บกวาดขยะ
บริเวณป้าย และด้านข้างอาคารสมุนไพรมะลิ

โครงการวิจัย
การใช้สมุนไพรมะลิ
ในสัตว์



กลุ่มที่ 5



เก็บไม้พาเลท ขยะ กำจัดวัชพืช ตกแต่งต้นไม้
บริเวณด้านข้างศูนย์ชีวิตริย์





กำจัดวัชพืช เก็บกวาดขยะ
บริเวณด้านหน้าศูนย์ชีวิตที่ยั่งยืน

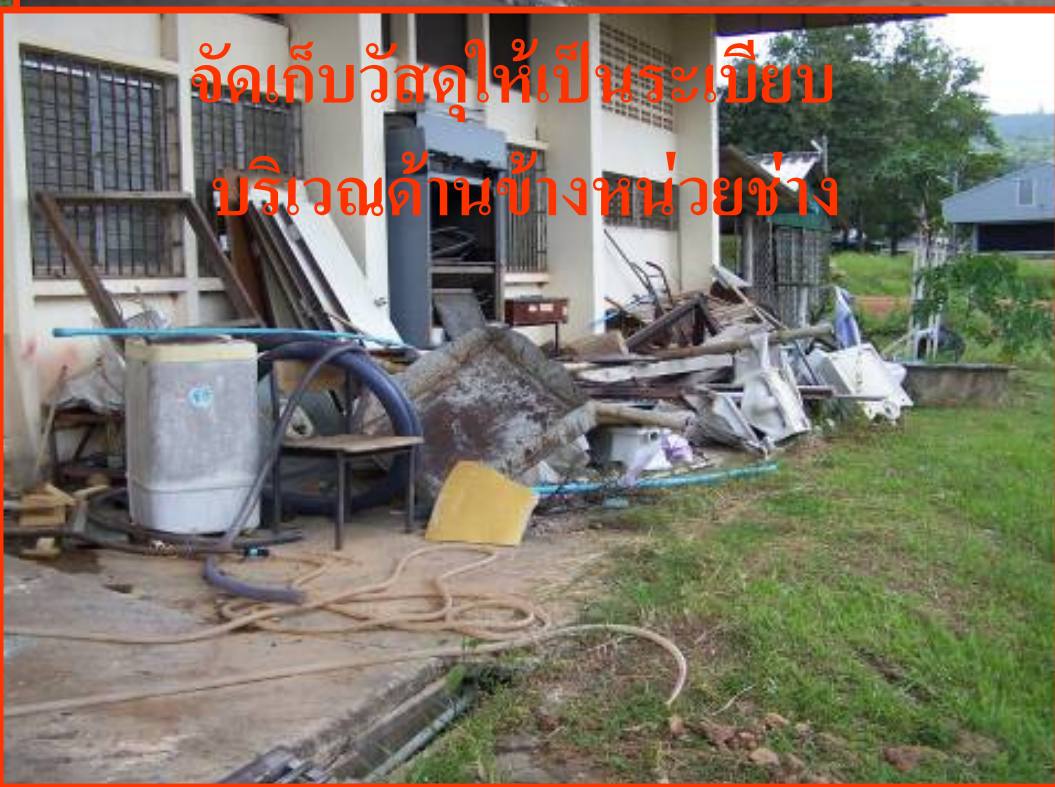
กลุ่มที่ 5



จัดเก็บวัสดุให้เป็นระเบียบ
บริเวณด้านหน้าหน่วยช่าง



จัดเก็บวัสดุให้เป็นระเบียบ
บริเวณด้านหลังหน่วยช่าง



จัดเก็บวัสดุให้เป็นระเบียบ
บริเวณด้านข้างหน่วยช่าง



กลุ่มที่ 6



เก็บขยะ เศษกิ่งไม้
บริเวณศูนย์วิจัยสุขภาพสัตว์น้ำ



กลุ่มที่ 6



เก็บขยะ กำจัดวัชพืช
บริเวณน้ำศูนย์วิจัยสุขภาพสัตว์น้ำ

เก็บเศษอิฐ กำจัดวัชพืช
บริเวณด้านหลังศูนย์วิจัยสุขภาพสัตว์น้ำ



กลุ่มที่ 6

ตัดแต่งใบไม้



เก็บเศษวัสดุ
บริเวณแนวรั้ว



เก็บ กวาด เศษวัสดุ
บริเวณในและนอกอาคาร

กลุ่มที่ 6





กลุ่มที่ 7



เก็บไม้พาเลท เศษวัสดุ เศษอิฐที่ใช้เป็นเตาทำอาหาร ทำความสะอาดพื้นที่
บริเวณหน้าสโมสรนักศึกษา

กลุ่มที่ 7

กวาดใบไม้ ตัดกิ่งไม้เลื้อย
บริเวณหน้าสโมสรนักศึกษา



คำแนะนำ

- เนื่องจากสภาพอากาศในช่วงการทำกิจกรรมฯ ค่อนข้างร้อนมาก จึงควรให้มีการงานกลางแจ้งก่อน แล้วจึงค่อยเข้ามาทำกิจกรรมในร่มหรือบริเวณรอบๆ อาคาร
- ควรเตรียมเสื้อแขนยาว หมวก ยาคุมประจำกลุ่ม
- รวบรวมขยะที่จะทิ้งจัดวางไว้ในบริเวณที่รถสามารถเข้าไปเก็บได้สะดวก

อุปกรณ์ที่ต้องการเพิ่มเติม

- แปรงทำความสะอาดโต๊ะหินอ่อน และผนัง
- โครงตาข่าย
- ลวด
- สายยาง
- รถเข็นวัสดุ