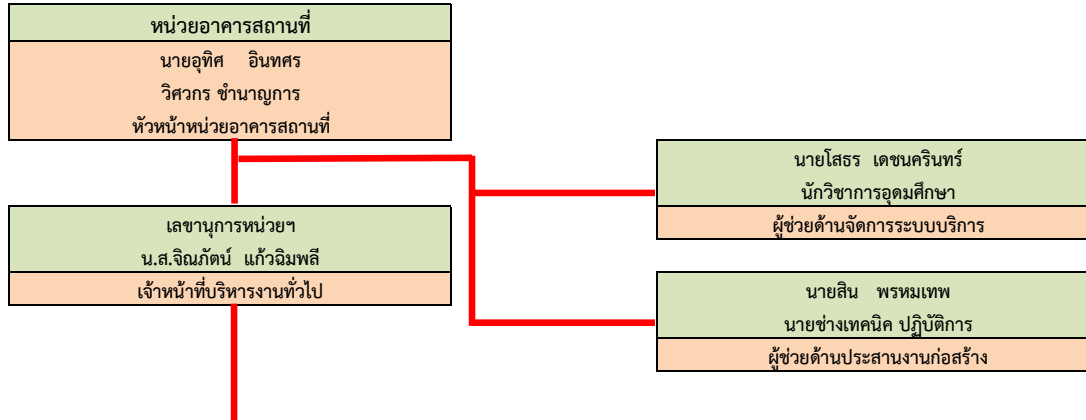


# โครงสร้างการบริหารงาน

## หน่วยอาคารสถานที่และยานพาหนะ คณะทรัพยากรธรรมชาติ



หมวดธุรการ	หมวดยานยนต์ และบริการยานยนต์	หมวดบริการซ่อมบำรุง และสถานที่ทั่วไป				หมวดรักษา ความปลอดภัย	หมวดออกแบบ ประสานงานก่อสร้าง
น.ส.จิดนภัตน์ แก้วฉิมพลี	น.ส.ธีรนิษฐ์ ฉั่วสุวรรณแก้ว	นายโสธร เดชนครินทร์				นายสมชาย รัตนะ	นายสิน พรหมเทพ
	พนักงานขับรถ จำนวน 8 อัตรา 1. นายจรัส พันธมะโน 2. นายภูษิต ฝาเจริญ 3. นายจรัญ จิตต์สกุล 4. นายพรพต กองสวัสดิ์ 5. นายศิลา ณ มณี 6. นายสิทธิพร บุลวรรณ 7. นายวรรณเฉลิม ราชหุ่น 8. นายอำนาจ เอียดเส็ง	ด้านสถานที่และบริการ ซ่อมบำรุง นายพิเชษฐ์ เพชรวงค์ ช่าง จำนวน 5 อัตรา 1. นายณรงค์ ทองนวล 2. นายอำนาจ ยอดมณี 3. นายจิราวดี ขุนนุ้ย 4. นายสุรินทร์ อุไรรัตน์ 5. นายทวีผล เกษรเกศรา	ด้านไฟฟ้า แอร์ โทรศัพท์ วงจรปิด โสตทัศนอุปกรณ์ นายวัชรพล รักช่วงค์ ช่าง จำนวน 1 อัตรา 1. นายสามารถ คงสุข	ด้านดูแล รักษาความสะอาด น.ส.จิดนภัตน์ แก้วฉิมพลี แม่บ้าน จำนวน 8 อัตรา 1. นางลออรัตน์ ขอบหวาน 2. นางเกี้ยว แก้วมณี 3. นางอุษา แก้วเพชร 4. น.ส.วรายา ธรรมรักษา 5. น.ส.วรรณิ ทะสะระ 7. นางสาวสุพรรณิ นันทนา 8. นางสาวขวัญฤดี หนูคง 9. นางสาวนงลักษณ์ แก้วแสงอ่อน	ด้านภูมิทัศน์ บำรุง รักษาสถานที่ นายพิเชษฐ์ เพชรวงค์ คนสวน จำนวน 2 อัตรา 1. นายประทีป คำดี 2. นายชาญชาติ ยิ้มเกื้อ	ยาม จำนวน 15 อัตรา 1. นายโกศล หนูอุไร 2. นายเจริญ ทรัพย์จันทร์ 3. นายกิจจา วาดงาม 4. นายสุริยะ จันทร์ทอง 5. นายมนนา อ่อนแก้ว 6. นายคะนอง รุ่งเพชรรัตน์ 7. นายเทพแก้ว โลหะประเสริฐ 8. นายแอ็ด อินทมะโน 9. นายเอกสิทธิ์ จันทร์ทอง 10. นายรัฐยุทธ สมฤดี 11. นายทวีศักดิ์ สงไช 12. นายสาธิตย์ อัมโร 13. นายปรีชา ศรีเฉลิม 14. นายอนุคม จันทร์รัตน์ 15. นายพรทวี จันทร์สีทอง	สถาปนิก จำนวน 1 อัตรา 1. นายวิระชัย ฆานามเ้าะ

### สรุปอัตรากำลัง

ข้าราชการ	2 คน
พนักงานมหาวิทยาลัย	1 คน
พนักงานเงินรายได้	33 คน
ลูกจ้างประจำ	12 คน

รวม 48 คน

ข้อมูล ณ วันที่ 1 ตุลาคม 2558