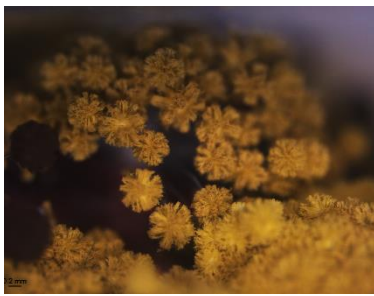
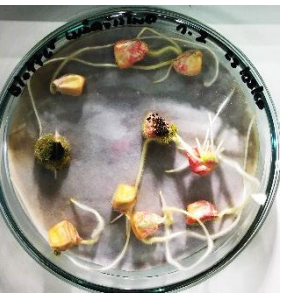


หลักสูตรวิทยาศาสตรมหาบัณฑิต สาขาวิชาโรคพืชวิทยา

Master of Science in Plant Pathology



- สาขาอนุรักษ์ทรัพยากรเกษตรและการจัดการ
- คณะทรัพยากรธรรมชาติ
- มหาวิทยาลัยสงขลานครินทร์
- วิทยาเขตหาดใหญ่

- Agricultural Innovation and Management
- Faculty of Natural Resources
- Prince of Songkla University
- Hatyai campus

ชื่อหลักสูตรและปริญญา

ชื่อหลักสูตร

หลักสูตรวิทยาศาสตรมหาบัณฑิต สาขาโรคพืชวิทยา
Master of Science Program in Plant Pathology

ชื่อปริญญา

วิทยาศาสตรมหาบัณฑิต (โรคพืชวิทยา)
วท.ม. (โรคพืชวิทยา)
Master of Science (Plant Pathology)
M.Sc. (Plant pathology)



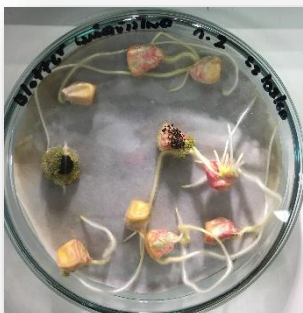
ปรัชญาของหลักสูตร

ผลิตมหาบัณฑิตในสาขาวิชาโรคพืชวิทยา
ให้มีความเข้าใจในกระบวนการเกิดโรคพืช
สามารถวิเคราะห์ปัญหาและดำเนินงานวิจัยเพื่อ
แก้ปัญหาได้ โดยเน้นให้นักศึกษามีความสามารถ
วิจัยสร้างองค์ความรู้ใหม่ ๆ เพื่อนำไปประยุกต์ใน
การจัดการโรคพืชได้มาตรฐานสากล

แนวทางในการประกอบอาชีพ

- นักโรคพืชประจำกรม/กอง (กรมวิชาการเกษตร, กรมส่งเสริมการเกษตร)
- นักวิชาการ ในบริษัทเอกชน
- อาจารย์มหาวิทยาลัย
- ธุรกิจเคมีการเกษตร
- ประกอบอาชีพอิสระ

ระยะเวลาในการเรียน 2 ปี 4 ภาคการศึกษา



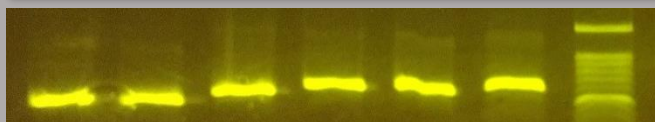
การจัดการเรียนการสอน

โปรแกรม

แผน ก แบบ ก 1 วิทยานิพนธ์ 36 หน่วยกิต

แผน ก แบบ ก 2 36 หน่วยกิต

- หมวดวิชาบังคับ 9 หน่วยกิต
- หมวดวิชาเลือก 9 หน่วยกิต
- วิทยานิพนธ์ 18 หน่วยกิต



ปีการศึกษาที่ 1

เทอม 1

รหัสวิชา	ชื่อวิชา	หน่วยกิต
537-511	ปฏิสัมพันธ์พืชกับจุลินทรีย์	3
537-515	การตรวจโรคพืชในแปลง	1
537-699	วิทยานิพนธ์	3
	วิชาเลือก	3
	รวม	10

ปีการศึกษาที่ 2

เทอม 1

รหัสวิชา	ชื่อวิชา	หน่วยกิต
537-699	วิทยานิพนธ์	6
	วิชาเลือก	3
	รวม	9



เทอม 2

รหัสวิชา	ชื่อวิชา	หน่วยกิต
537-514	การวินิจฉัยโรคพืชระดับโมเลกุล	3
537-597	สัมมนา 1	1
537-699	วิทยานิพนธ์	3
	วิชาเลือก	3
	รวม	10

เทอม 2

รหัสวิชา	ชื่อวิชา	หน่วยกิต
537-697	สัมมนา 2	1
537-699	วิทยานิพนธ์	3
	รวม	7



แหล่งทุนวิจัย

- ทุนภายในคณะทรัพยากรธรรมชาติ
 - ❖ ทุนเรียนดี
 - ❖ ทุนกองทุนวิจัย
 - ❖ ทุนสถานความเป็นเลิศเทคโนโลยีชีวภาพเกษตร
- ทุนบัณฑิตวิทยาลัย
 - ❖ ทุนผลการเรียนดีเด่น
 - ❖ ทุนอุดหนุนการวิจัยเพื่อวิทยานิพนธ์
 - ❖ ทุนแลกเปลี่ยนนักศึกษาจากกลุ่มประเทศอาเซียน
 - ❖ ทุนผู้ช่วยสอน
- ทุนโครงการวิจัยอาจารย์ที่ปรึกษาวิทยานิพนธ์
- ทุนหน่วยงานภายนอก
 - ❖ ศูนย์ความเป็นเลิศด้านเทคโนโลยีชีวภาพเกษตร
 - ❖ ทุนพัฒนานักวิจัยสู่ภาคอุตสาหกรรม (พวอ.)

การรับสมัคร

รับสมัครประจำปี

15 ธันวาคม – 15 กุมภาพันธ์

รับสมัครตลอดปี

16 กุมภาพันธ์ – 14 ธันวาคม

ผู้ที่สนใจสามารถดูรายละเอียดได้ที่

<http://www.grad.psu.ac.th/th/prospect-students/admission.html>



ค่าธรรมเนียม

ภาคการศึกษาละ 28,000 บาท

ตลอดหลักสูตร 112,000 บาท

หลักสูตรมีแหล่งทุนจำนวนมากมาสนับสนุนนักศึกษา ผู้สนใจสามารถสอบถามและศึกษารายละเอียดได้ที่ 074-286101

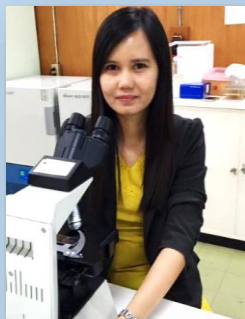
กิจกรรมเสริมสร้างทักษะ ความรู้

- เข้าร่วมงานประชุมวิชาการ
- ทักษะศึกษาดูงานทั้งใน และต่างประเทศ
- ออกกำลังกายผ่านผลิตภัณฑ์จากงานวิจัยในงานเกษตรภาคใต้
- งานกิจกรรมอื่น ๆ อีกมากมาย



ประธานหลักสูตร

ผศ.ดร.ชนินันท์ พรสุริยา



ผศ.ดร.ชนินันท์ พรสุริยา

สาขาที่เชี่ยวชาญ: โรคพืชที่เกิดจากเชื้อรา
งานวิจัยที่สนใจ: โรคพืชที่เกิดจากเชื้อรา อนุกรมวิธานของเชื้อราสาเหตุโรคพืช การควบคุมโรคพืชโดยชีววิธี
E-mail: chaninun.p@psu.ac.th

อาจารย์ประจำหลักสูตร

ผศ.ดร.ธัญชนก ไชยรินทร์
ผศ.ดร.อนุรักษ์ สันป่าเป้า
ดร.ปฏิมาพร ปลอดภัย
ดร.สุวีรัตน์ เย็นซ้อน



ผศ.ดร.ธัญชนก ไชยรินทร์

สาขาที่เชี่ยวชาญ: โรคพืชที่เกิดจากไส้เดือนฝอย
งานวิจัยที่สนใจ: ไส้เดือนฝอยสาเหตุโรคพืช เอนไซม์วิทยา การตอบสนองของพืชต่อโรคพืช
E-mail: thanunchanok.c@psu.ac.th



ผศ.ดร.อนุรักษ์ สันป่าเป้า

สาขาที่เชี่ยวชาญ: เทคโนโลยีชีวภาพทางด้านโรคพืช
งานวิจัยที่สนใจ: โรคพืชที่เกิดจากไวรัส ไฟโตพลาสมา สาหร่ายปรสิตพืช การตอบสนองของพืชต่อโรคพืช
E-mail: anurag.su@psu.ac.th



ดร.ปฏิมาพร ปลอดภัย

สาขาที่เชี่ยวชาญ: โรคพืชที่เกิดจากแบคทีเรีย
งานวิจัยที่สนใจ: แบคทีเรียสาเหตุโรคพืชและการควบคุม
E-mail: patimapon.p@psu.ac.th



ดร.สุวีรัตน์ เย็นซ้อน

สาขาที่เชี่ยวชาญ: เทคโนโลยีชีวภาพพืชปลูก
งานวิจัยที่สนใจ: การเพาะเลี้ยงเนื้อเยื่อพืช
E-mail: sureerat.y@psu.ac.th

