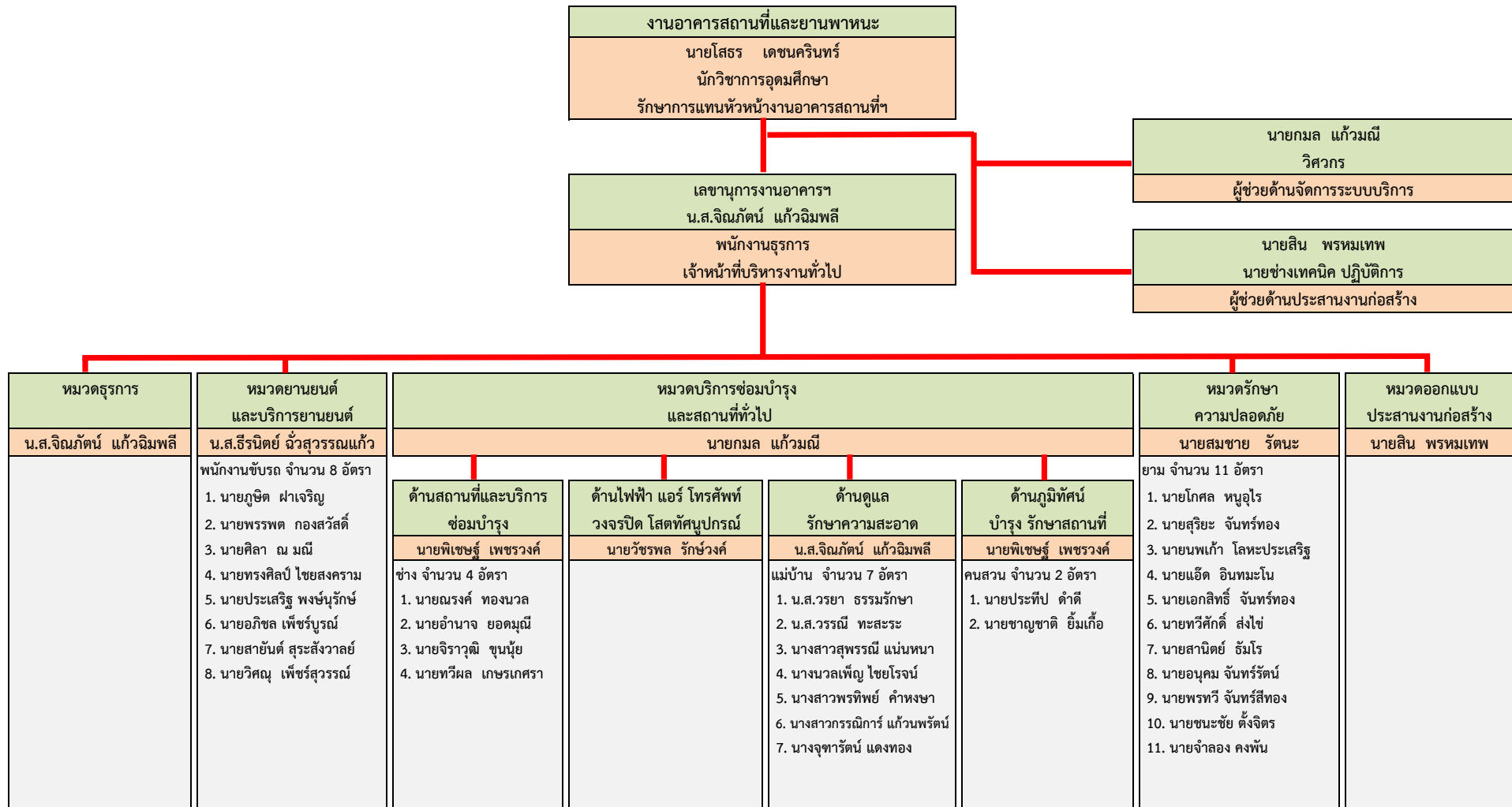


# โครงสร้างการบริหารงาน

## งานอาคารสถานที่และยานพาหนะ คณะทรัพยากรธรรมชาติ



### สรุปอัตรากำลัง

ข้าราชการ	0	คน
พนักงานมหาวิทยาลัย	4	คน
พนักงานเงินรายได้	30	คน
ลูกจ้างประจำ	6	คน
รวม	40	คน