



ที่ ศธ 0527.01/ว 2819

สำนักวิจัยชุมชน
เลขที่.....
วันที่ 31 มี.ค. 51
เวลา 12:40

มหาวิทยาลัยนเรศวร  
ตำบลท่าโพธิ์ อำเภอเมือง  
จังหวัดพิษณุโลก 65000

19 มีนาคม 2551

มหาวิทยาลัยสงขลานครินทร์
ที่ 2296
ที่ 31 มี.ค. 2551
10

เรื่อง ขอเชิญส่งบทความในวารสารการวิจัยเพื่อพัฒนาชุมชน

เรียน อธิการบดีมหาวิทยาลัยสงขลานครินทร์

- |                  |                              |              |
|------------------|------------------------------|--------------|
| สิ่งที่ส่งมาด้วย | 1. รูปแบบการจัดเตรียมต้นฉบับ | จำนวน 1 ฉบับ |
|                  | 2. แผ่นพับประชาสัมพันธ์      | จำนวน 1 ฉบับ |

ด้วย สถาบันบริหารการวิจัยและพัฒนา มหาวิทยาลัยนเรศวร ได้จัดทำวารสารการวิจัยเพื่อพัฒนาชุมชน (Journal of Community Development Research) ขึ้น โดยมีวัตถุประสงค์เพื่อเผยแพร่ผลงานวิจัยเพื่อการพัฒนาชุมชนและสังคม ของนักวิจัยมหาวิทยาลัยนเรศวร นักวิจัยในเครือข่ายการวิจัยภาคเหนือตอนล่าง และนักวิจัยที่สนใจจากทุกภาคส่วนของประเทศ ให้เป็นที่รู้จักแพร่หลายในระดับชาติ โดยกำหนดให้เกณฑ์คุณภาพของวารสารเป็นไปตามเกณฑ์ของวารสารระดับชาติตามที่สำนักงานกองทุนสนับสนุนการวิจัย (สกว.) กำหนด และมีกำหนดออกเผยแพร่อย่างน้อยปีละ 2 ฉบับ โดยจะมีการตีพิมพ์ทุกเดือนมิถุนายนและเดือนธันวาคม นั้น

ฝ่ายแผนฯ
ฝ่ายพัฒนาฯ
✓ ฝ่ายประยุกต์ฯ

มหาวิทยาลัยนเรศวร จึงใคร่ขอเรียนเชิญท่านและบุคลากรในหน่วยงานของท่านร่วมส่งบทความวิจัยหรือบทความทางวิชาการอื่น ๆ เพื่อลงตีพิมพ์ในวารสารการวิจัยเพื่อพัฒนาชุมชน ซึ่งบทความที่จะได้ลงตีพิมพ์จะได้รับการ Peer Review จากกรรมการผู้ทรงคุณวุฒิในสาขานั้น ๆ ซึ่งมีรายละเอียดดังเอกสารที่แนบมาพร้อมนี้ หรือสามารถดูได้จาก <http://www.research.nu.ac.th/JCDR> ทั้งนี้ขอให้ส่งบทความหรือบทความมายัง กองบรรณาธิการวารสารการวิจัยเพื่อพัฒนาชุมชน มหาวิทยาลัยนเรศวร เพื่อจะได้ดำเนินการตามขั้นตอนของการตีพิมพ์ต่อไป

จึงเรียนมาเพื่อโปรดทราบและประชาสัมพันธ์ให้ผู้สนใจทราบ

เรียน อธิการบดี มหาวิทยาลัยนเรศวร  
เลขาธิการวิจัยชุมชน  
[Signature]

ขอแสดงความนับถือ

[Signature]

(ผู้ช่วยศาสตราจารย์ ดร.วิบูลย์ วัฒนาธร)

รองอธิการบดีฝ่ายวิจัยและประกันคุณภาพ ปฏิบัติราชการแทน  
อธิการบดีมหาวิทยาลัยนเรศวร

และ: CRN  
[Signature]

สถาบันบริหารการวิจัยและพัฒนา 2419  
โทร. 0-5526-1000-4 ต่อ 1655  
โทรสาร 0-5526-1107

ตั้งค่านำกระดาษ ขนาด A4 ขอบบน 2.5 ซม. ขอบล่าง 2.5 ซม.  
ขอบซ้าย 3 ซม. ขอบขวา 2.5 ซม.

1 (ชื่อเรื่อง)..(ภาษาไทย)..(ตัวอักษร **Eucrosia UPC** ขนาด 18 ตัวหนา)

2 (ชื่อผู้แต่ง)..(ภาษาไทย)..(ตัวอักษร **Eucrosia UPC** ขนาด 16 ตัวธรรมดา)

3 } เว้น 1 บรรทัด

4 (ชื่อเรื่อง)..(ภาษาอังกฤษ)..(ตัวอักษร **Times New Roman** ขนาด 14 ตัวหนา)

5 (ชื่อผู้แต่ง)..(ภาษาอังกฤษ)..(ตัวอักษร **Times New Roman** ขนาด 14 ตัวธรรมดา)

6 } เว้น 1 บรรทัด

7 (ที่อยู่ผู้แต่งบทความ)..(ภาษาไทย)..(ตัวอักษร **Eucrosia UPC** ขนาด 12 ตัวธรรมดา)

8 (ที่อยู่ผู้แต่งบทความ)..(ภาษาอังกฤษ)..(ตัวอักษร **Times New Roman** ขนาด 10 ตัวธรรมดา)

9 (Corresponding author. E-mail address : xxxx@xxxx.com (อักษรตัวแรกของชื่อที่เป็นภาษาอังกฤษตามด้วยจุดเว้นหนึ่ง

10 ระยะตามด้วยนามสกุล) (ตัวอักษร **Times New Roman** ขนาด 10 ตัวธรรมดา)

11

12 บทคัดย่อ...(ภาษาไทย จัดกึ่งกลาง)..(ตัวอักษร **Eucrosia UPC** ขนาด 12 ตัวหนา)

13 .....(ภาษาไทย) (ตัวอักษร **Eucrosia UPC** ขนาด 12 ตัวธรรมดา).....

14 (ระบุถึงความสำคัญของเรื่อง วัตถุประสงค์ วิธีการทดลอง ผลการทดลอง สรุปและวิจารณ์ผลการทดลอง ความยาวไม่เกิน 300 คำ).....

15 คำสำคัญ (ตัวอักษร **Eucrosia UPC** ขนาด 12 ตัวหนา) : (ตัวอักษร **Eucrosia UPC** ขนาด 12 ตัวธรรมดา)...(ความยาวไม่เกิน 5

16 คำ)...(เว้นวรรค 2 ครั้งระหว่างคำสำคัญแต่ละคำ)

17 **Abstract**...(ภาษาอังกฤษ จัดกึ่งกลาง)..(**Times New Roman** ขนาด 10 ตัวหนา)

18 .....(ภาษาอังกฤษ) (ตัวอักษร **Times New Roman** ขนาด 10 ตัวธรรมดา).....

19 (ระบุถึงความสำคัญของเรื่อง วัตถุประสงค์ วิธีการทดลอง ผลการทดลอง สรุปและวิจารณ์ผลการทดลอง ความยาวไม่เกิน 300 คำ).....

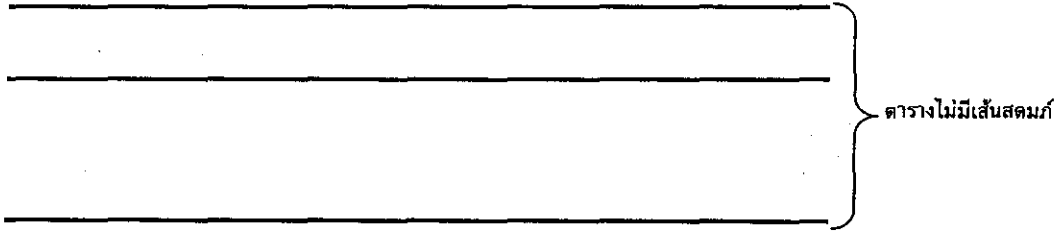
20 **Keywords** (**Times New Roman** ขนาด 10 ตัวหนา) : (**Times New Roman** ขนาด 10 ตัวธรรมดา)...(ความยาวไม่เกิน 5

21 คำ)...(เว้นวรรค 2 ครั้งระหว่างคำสำคัญแต่ละคำ)

22	บทนำ (ตัวอักษร Eucrosia UPC ขนาด 14 ตัวหนา)	
23	(ตัวอักษร Eucrosia UPC ขนาด 14 ตัวธรรมดา)...(เขียนถึงความสำคัญที่มาและปัญหาของงานวิจัย	
24	ภูมิหลังของงานวิจัยที่เกี่ยวข้อง สมมติฐานและวัตถุประสงค์ของการวิจัย).....	} เว้น 1 บรรทัด
25		
26	วัสดุอุปกรณ์และวิธีการ (ตัวอักษร Eucrosia UPC ขนาด 14 ตัวหนา)	
27	(ตัวอักษร Eucrosia UPC ขนาด 14 ตัวธรรมดา)...(เขียนถึงเทคนิคและวิธีการทั่วไป).....	} เว้น 1 บรรทัด
28		
29	ผลการศึกษา (ตัวอักษร Eucrosia UPC ขนาด 14 ตัวหนา)	
30	(ตัวอักษร Eucrosia UPC ขนาด 14 ตัวธรรมดา)...(เขียนถึงผลการศึกษิต่าง ๆ).....	} เว้น 1 บรรทัด
31		
32	วิจารณ์และสรุปผลการศึกษา (ตัวอักษร Eucrosia UPC ขนาด 14 ตัวหนา)	
33	(ตัวอักษร Eucrosia UPC ขนาด 14 ตัวธรรมดา).....(เขียนสรุปผลการศึกษาตามวัตถุประสงค์ของ	
34	งานวิจัยและเปรียบเทียบผลการทดลองกับงานของ	
35	ผู้อื่น).....	} เว้น 1 บรรทัด
36		
37	กิตติกรรมประกาศ (ถ้ามี) (ตัวอักษร Eucrosia UPC ขนาด 14 ตัวหนา)	
38	(ตัวอักษร Eucrosia UPC ขนาด 14 ตัวธรรมดา).....	} เว้น 1 บรรทัด
39		
40	เอกสารอ้างอิง (ตัวอักษร Eucrosia UPC ขนาด 14 ตัวหนา)	
41	(ตัวอักษร Eucrosia UPC ขนาด 14 ตัวธรรมดา)...จัดรูปแบบการอ้างอิงเป็นแบบ American Psychological	
42	Association (APA).....	

43

44 ตารางที่ 1 (ตัวอักษร Eucrosia UPC ขนาด 12 ตัวหนา)...(ตัวอักษร Eucrosia UPC ขนาด 12 ตัวธรรมดา)...



45

46

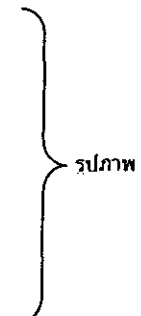
47

48

49

50

51 รูปที่ 1 (ตัวอักษร Eucrosia UPC ขนาด 12 ตัวหนา)...(ตัวอักษร Eucrosia UPC ขนาด 12 ตัวธรรมดา)...



ชื่อเรื่อง ควรมีข้อมูลตามลำดับ ดังนี้ ชื่อเรื่อง ชื่อผู้พิมพ์ สังกัด (ภาควิชา คณะ มหาวิทยาลัย เมือง จังหวัด) และอีเมลของผู้พิมพ์สำหรับติดต่อ

บทคัดย่อ ระบุถึงความสำคัญของเรื่อง วัตถุประสงค์ วิธีการศึกษา ผลการศึกษา และบทสรุป ความยาวไม่เกิน 300 คำ ในกรณีที่ต้นฉบับเป็นภาษาไทย ให้ผู้พิมพ์เขียนบทคัดย่อ ทั้งภาษาไทยและภาษาอังกฤษ ระบุคำสำคัญของเรื่อง (keywords) จำนวนไม่เกิน 5 คำ

เนื้อหาของบทความ ลำดับของการเขียนเนื้อหาบทความวิจัยเริ่มต้นจากบทนำ วัตถุประสงค์และวิธีการ ผลการศึกษา อภิปรายผลการศึกษา สรุปผลการศึกษา และกิตติกรรมประกาศ (ถ้ามี)

**การจัดรูปแบบบทความ**

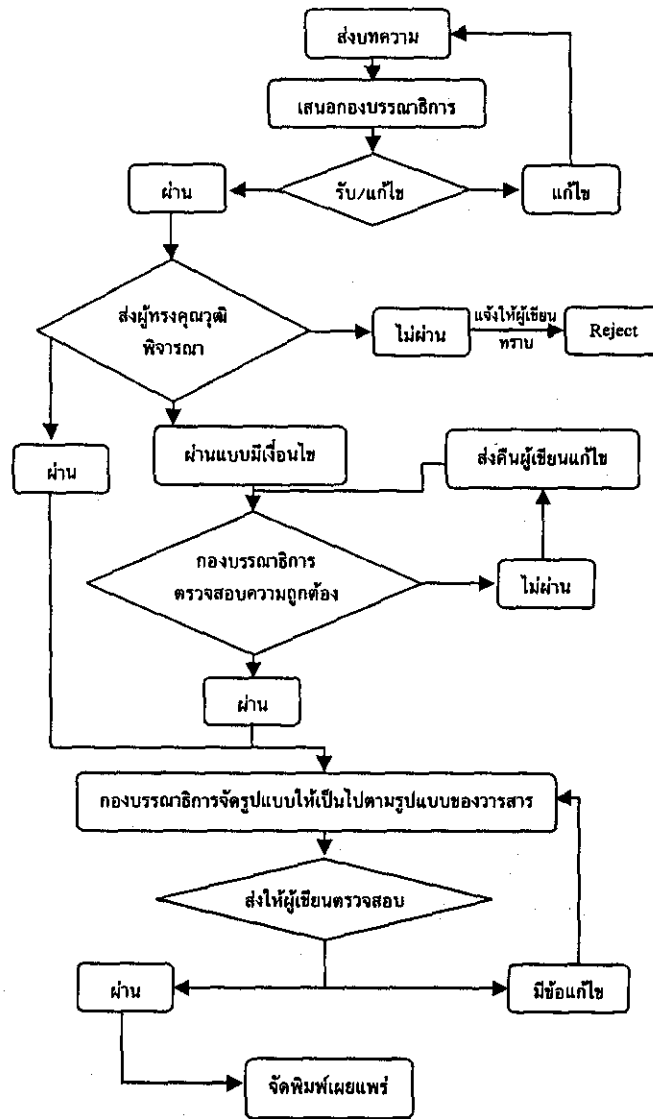
- จัดหน้ากระดาษให้ได้ขนาด A4 โดยตั้งค่าหน้ากระดาษขอบบน 2.5 เซนติเมตร ขอบล่าง 2.5 เซนติเมตร ขอบซ้าย 3 เซนติเมตร และขอบขวา 2.5 เซนติเมตร
- จัดบทความให้อยู่ในลักษณะเว้นบรรทัด (double spaced) และมีเลขบรรทัดกำกับตลอดบทความ รวมทั้งตารางและรูปภาพ
- ใส่เลขหน้ากำกับทุกหน้าตรงด้านล่างขวาของกระดาษ A4
- จัดเรียงตารางถัดจากเอกสารอ้างอิง
- จัดเรียงรูปภาพถัดจากตาราง
- ใช้ตัวอักษร Eucrosia UPC ขนาด 14 ตัวธรรมดา สำหรับเนื้อหาภาษาไทย และตัวอักษร Times New Roman ขนาด 10 ตัวธรรมดา สำหรับเนื้อหาภาษาอังกฤษ
- เนื้อหาไม่ควรเกิน 10 หน้ากระดาษ A4

**เอกสารอ้างอิง** ควรได้มาจากแหล่งที่มีการตีพิมพ์ชัดเจน อาจเป็นวารสาร หนังสือ หรืออินเทอร์เน็ต ทั้งนี้ผู้พิมพ์เป็นผู้รับผิดชอบต่อความถูกต้องของเอกสารอ้างอิงทั้งหมด

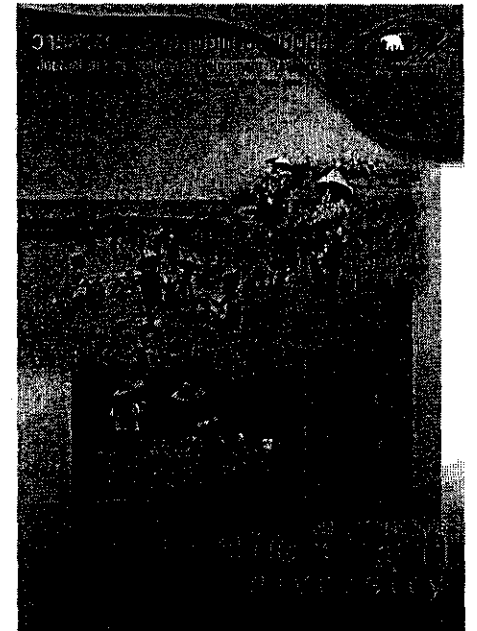
**ตาราง** จัดเตรียมตารางตามลำดับของตัวเลขที่ปรากฏในต้นฉบับ ตารางที่น่าเสนอจะต้องแสดงรายละเอียดที่ครอบคลุมเนื้อหาทั้งหมด โดยไม่จำเป็นต้องกลับไปอ่านในเนื้อความหรือตารางอื่นประกอบ

**รูปภาพ** ผู้พิมพ์ต้องนำเสนอรูปภาพที่มีความคมชัดพร้อมระบุหมายเลขกำกับรูปภาพ รูปภาพที่น่าเสนอต้องมีรายละเอียดของข้อมูลครบถ้วนและเข้าใจได้โดยไม่ต้องกลับไปอ่านที่เนื้อความอีก ระบุลำดับของรูปภาพทุกรูปให้สอดคล้องกับเนื้อหาที่อยู่ในต้นฉบับ และมีขนาดที่เท่ากัน

**ขั้นตอนการดำเนินงานวารสารการวิจัยเพื่อพัฒนาชุมชน**



**วารสารการวิจัยเพื่อพัฒนาชุมชน**  
(Journal of Community Development Research)



โดย  
สถาบันบริหารการวิจัยและพัฒนา  
มหาวิทยาลัยนเรศวร  
ต.ท่าโพธิ์ อ.เมือง จ.พิษณุโลก 65000  
โทรศัพท์ 0-5526-1000 ต่อ 1647, 1664  
โทรสาร 0-5526-1107  
E-mail : JCDR@nu.ac.th, prangthong07@hotmail.com  
http://www.research.nu.ac.th

## ความเป็นมา

วารสารการวิจัยเพื่อพัฒนาชุมชน (Journal of Community Development Research) หรือ JCDR จัดทำขึ้นด้วยหลักการที่ว่า ปัจจุบันมีงานวิจัยที่มุ่งเน้นการนำผลงานไปใช้ในการพัฒนาชุมชน สังคม เพิ่มขึ้นตามลำดับ เนื่องจากการผลักดันตามนโยบายของรัฐบาล และหน่วยงานราชการที่เกี่ยวข้อง ที่อยากเห็นการใช้ประโยชน์ของผลงานวิจัย เพื่อพัฒนาความเป็นอยู่ สภาพชุมชนและสังคมของประเทศให้ดีขึ้นอย่างแท้จริง ประกอบกับได้มีการจัดตั้งเครือข่ายความร่วมมือด้านการวิจัย เพื่อการทำวิจัยด้านดังกล่าวทั่วประเทศ จึงทำให้เกิดผลงานวิจัยขึ้นอย่างแพร่หลาย

อย่างไรก็ตาม ผลงานวิจัยดังกล่าวนอกจากการนำไปใช้ประโยชน์โดยตรงต่อกลุ่มเป้าหมายของแต่ละโครงการแล้ว องค์กรความรู้ที่ได้จากการวิจัยดังกล่าวยังขาดการรวบรวมเพื่อเป็นแหล่งความรู้เพื่อการค้นคว้า และการนำไปใช้ประโยชน์อื่น ๆ ขึ้นไป ดังนั้นวารสารการวิจัยเพื่อพัฒนาชุมชน จึงได้จัดทำขึ้นโดยมีวัตถุประสงค์เพื่อเป็นแหล่งรวบรวมผลงานวิจัย องค์กรความรู้ที่ได้จากการวิจัยในเชิงการวิจัยเพื่อการพัฒนาชุมชนและสังคม และเพื่อเป็นช่องทางเผยแพร่ผลงานวิจัย และผลงาน ทางวิชาการของนักวิจัยเพื่อการพัฒนาชุมชน

## วัตถุประสงค์

1. เพื่อเป็นแหล่งรวบรวมผลงานวิจัย องค์กรความรู้ ที่ได้จากการวิจัยในเชิงการวิจัยเพื่อการพัฒนาชุมชนและสังคม
2. เพื่อเป็นช่องทางเผยแพร่ผลงานวิจัย และผลงานทางวิชาการของนักวิจัยเพื่อการพัฒนาชุมชน

## คณะที่ปรึกษา

1. อธิการบดีมหาวิทยาลัยนครสวรรค์
2. รองอธิการบดีฝ่ายวิจัยและประกันคุณภาพ มหาวิทยาลัยนครสวรรค์
3. รองอธิการบดีฝ่ายวิชาการ มหาวิทยาลัยนครสวรรค์
4. คณะกรรมการอำนวยการเครือข่ายการวิจัยภาคเหนือตอนล่าง

## คณะทำงาน

1. ประธานเครือข่ายการวิจัยภาคเหนือตอนล่าง ประธานกรรมการ
2. คณะกรรมการประสานงานเครือข่ายการวิจัยภาคเหนือตอนล่าง กรรมการ
3. ผู้อำนวยการสถาบันบริหารการวิจัยและพัฒนา กรรมการและบรรณาธิการ

## งบประมาณการดำเนินงาน

งบประมาณจากเครือข่ายการวิจัยภาคเหนือตอนล่าง (สกอ.)

## ระยะเวลาการตีพิมพ์/เผยแพร่

- |           |                       |
|-----------|-----------------------|
| ฉบับที่ 1 | เดือนมิถุนายนของทุกปี |
| ฉบับที่ 2 | เดือนธันวาคมของทุกปี  |

## กองบรรณาธิการ

1. ศ.ดร.สมศักดิ์ พันธุ์วัฒนา
2. ศ.นพ.สมเกียรติ วัฒนศิริชัยกุล
3. ศ.ดร.จักรี เส้นทอง
4. ศ.ดร.อานันท์ กาญจนพันธุ์
5. ผศ.ดร.ฉัตรนภา พรหมมา
6. ศ.ดร.ประนอม โอทกานนท์
7. ศ.ดร.ศุภสิทธิ์ พรรณาโรดมัย
8. รศ.เทียมจันทร์ พานิชย์ผลินไชย
9. ผศ.ดร.อารมณ เจษฎาญาณเมธา
10. ผศ.ดร.ภูพงษ์ พงษ์เจริญ

การจัดเตรียมต้นฉบับ

## ระเบียบการตีพิมพ์

- วารสาร JCDR มีกำหนดออกปีละ 2 ฉบับ คือ ฉบับแรกเผยแพร่ในเดือนมิถุนายน และฉบับที่ 2 เผยแพร่ในเดือนธันวาคม
- ผลงานที่ส่งมาต้องไม่เคยเสนอหรือกำลังเสนอตีพิมพ์ในวารสารวิชาการใดมาก่อน (ถ้าได้รับการตอบรับที่จะให้ลงตีพิมพ์)
- วารสารฯ รับผิดชอบต้นฉบับภาษาไทย
- วารสารฯ จะพิจารณาต้นฉบับของสมาชิกที่ส่งมาตีพิมพ์ในวารสารฯ เท่านั้น
- สำหรับการวิจัยที่เกี่ยวข้องกับมนุษย์หรือสัตว์ทดลอง วารสารฯ จะรับพิจารณาเฉพาะบทความที่มีหลักฐานยืนยันว่า โครงการวิจัยได้ผ่านการรับรองเชิงจริยธรรมจากคณะกรรมการจริยธรรมการวิจัยในมนุษย์หรือสัตว์ทดลองแล้วเท่านั้น นอกจากนี้สำหรับการวิจัยที่เกี่ยวข้องกับมนุษย์ เจ้าของบทความต้องสามารถแสดงให้เห็นว่า

ผู้เข้าร่วมในการวิจัยได้รับทราบข้อมูลและตัดสินใจเข้าร่วมในการวิจัยด้วยความสมัครใจ

## การส่งต้นฉบับ

1. บันทึกข้อความขอส่งต้นฉบับลงตีพิมพ์ในวารสารฯ
2. ต้นฉบับ ประกอบด้วย
  - 2.1 บทความต้นฉบับ จำนวน 1 ชุด
  - 2.2 ภาพจริง (หากมี)
  - 2.3 แผ่นดิสเก็ตหรือแผ่นซีดีที่บรรจุข้อมูลต้นฉบับ จำนวน 1 แผ่น ระบุชื่อบทความและชื่อผู้ตีพิมพ์กำกับไว้ที่แผ่นดิสเก็ตหรือแผ่นซีดี
3. ใบสมัครสมาชิกวารสารฯ พร้อมค่าสมัคร (สำหรับท่านที่ยังไม่ได้เป็นสมาชิกหรือท่านที่หมดสมาชิกภาพแล้ว)
4. แบบเสนอผลงานเพื่อลงตีพิมพ์ในวารสารฯ ซึ่งผู้ตีพิมพ์ทุกท่านต้องลงนามยืนยัน

## จัดส่งต้นฉบับมายัง

กองบรรณาธิการวารสารการวิจัยเพื่อพัฒนาชุมชน  
สถาบันบริหารการวิจัยและพัฒนา (IRDA)  
ชั้น 6 ศูนย์ฝึกอบรมและควบคุมระบบเครือข่ายคอมพิวเตอร์  
มหาวิทยาลัยนครสวรรค์ ต.ท่าโพธิ์ อ.เมือง จ.พิษณุโลก 65000  
โทรศัพท์ 0-5526-1000 ต่อ 1647  
โทรสาร 0-5526-1107  
E-mail : JCDR@nu.ac.th,prangthong07@hotmail.com  
http://www.research.nu.ac.th

## องค์ประกอบของบทความงานวิจัย (Research article)

จัดเตรียมเนื้อหาตามลำดับดังนี้

- ชื่อเรื่อง
- บทคัดย่อ
- เนื้อหา
- เอกสารอ้างอิง
- ตาราง
- รูปภาพ