



หน่วยวิจัยและพัฒนาการเพาะเลี้ยงปลาพลวงชมพู
สาขาวิชาวิทยาศาสตร์และนวัตกรรมจัดการ

**ระบบควบคุมการเปลี่ยนแปลงน้ำ
ในงานวิจัยปลาพลวงชมพู**



คณะทำงาน



ศศ.ดร.นเรศ ช้วนยุค



ดร.นัทธ์ นันทพงศ์



นายณพรัตน์ แทนมาก
หัวหน้าโครงการ



นายจักรวิทย์ อีสสะโร



นายทงศักดิ์ ทองชะอุ่ม

การบริหารงบประมาณของ หน่วยวิจัยฯ

จำนวนปลา

- ได้งานวิจัย
- ได้พ่อแม่พันธุ์

สิ่งประดิษฐ์

- ลดรายจ่าย
- ลดเวลา
- ใช้งานได้ต่อเนื่อง
- ใช้สอนนักศึกษา

ไม่ตั้งงบ
ผู้ช่วยวิจัย

Lean : แนวคิดที่มุ่งเน้นการเพิ่มประสิทธิภาพสูงสุดในการผลิต
โดยลดความสูญเปล่า หรือกระบวนการทำงานที่ไม่จำเป็นออกไป

ปัญหาและภาระในการจัดการตู้ปลา สำหรับงานวิจัย

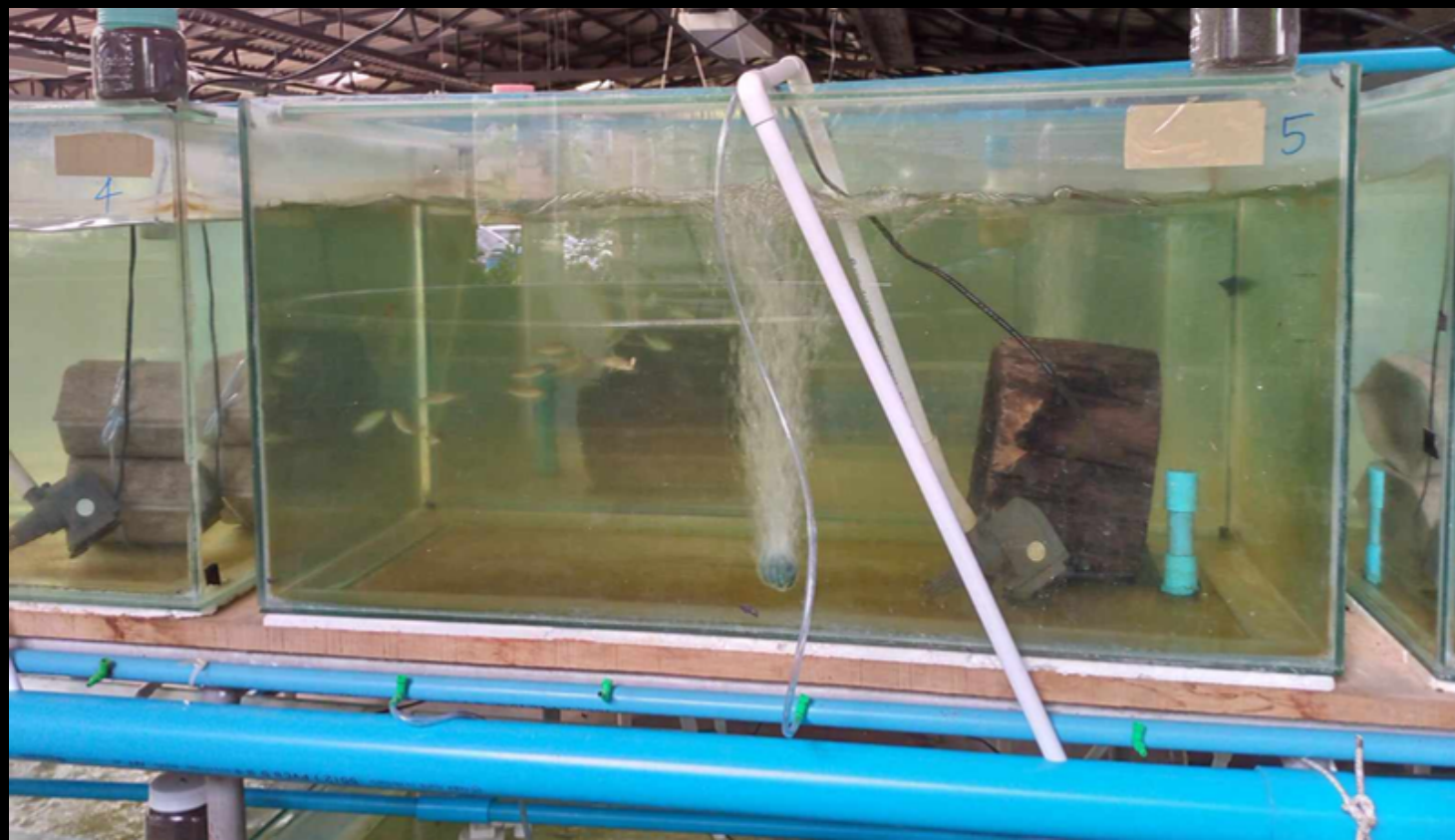
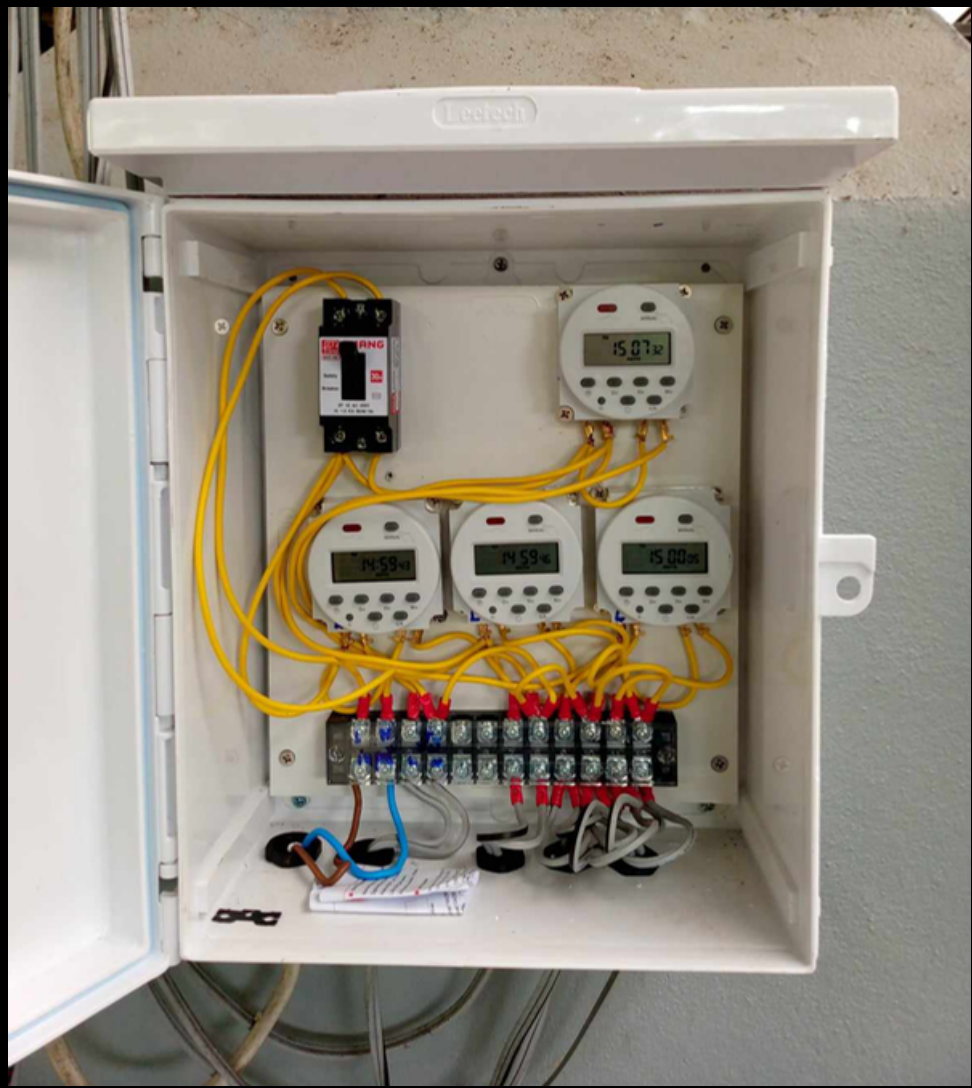
เปลี่ยนถ่ายน้ำตู้เลี้ยงปลา จำนวน 15 ตู้ แบบวันเว้นวัน



การดัดแปลง pump jet เต็มอากาศเป็นเครื่องสูบน้ำ ออกจากตู้ปลา



ระบบการเปลี่ยนน้ำตู้ปลา



การพัฒนาอย่างต่อเนื่อง



Kaizen

Kaizen เป็นการปรับปรุงเพื่อการรักษาสภาพ และปรับปรุงเพื่อให้ดีขึ้นอย่างต่อเนื่องทีละเล็กละน้อย ผสมผสานไปกับการปรับปรุงแบบก้าวกระโดดหรือ Innovation



PDCA

ผลที่ได้รับ

	ระบบเดิม (มีผู้ช่วยวิจัย)	ระบบใหม่
เวลาทำงาน	2 ชม	0.5 ชม
จำนวนคน	1 คน	0 คน
ค่าใช้จ่าย/ปี		
ค่าจ้าง	25,000 บาท	0 บาท
ค่าไฟฟ้า	0 บาท	5 - 137 บาท
ค่าวัสดุ	500 บาท	3,500 บาท

ประโยชน์ที่ได้รับ

1. งานวิจัยที่มีคุณภาพ
2. ลดค่าใช้จ่าย
3. ลดเวลาในการทำงาน
4. ไม่เกิดการสูญเปล่าของวัสดุ
5. ถ่ายทอดความรู้ให้แก่นักศึกษา